

A

Version No.

内容

设计

日期

E

版本号

内容

设计

日期

F

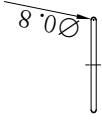
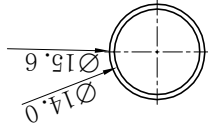
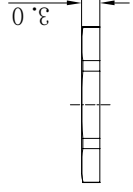
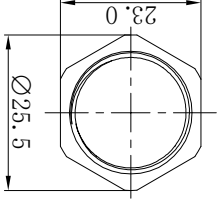
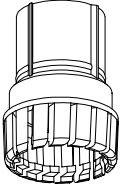
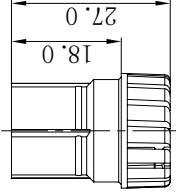
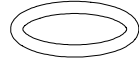
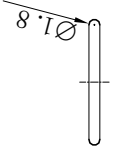
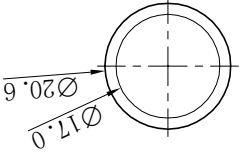
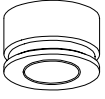
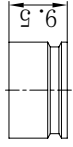
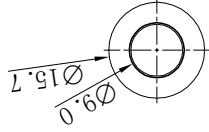
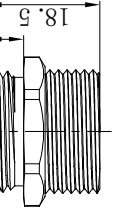
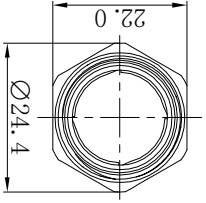
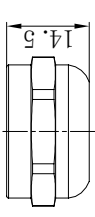
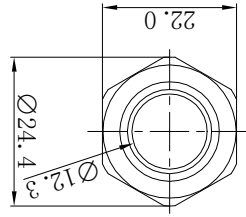
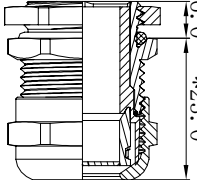
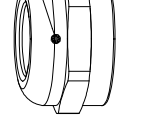
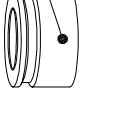
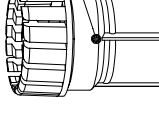
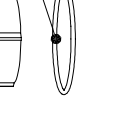
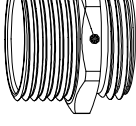
A

C

D

E

F



注：1. 扭力参数可能受实际使用环境影响
2. *表示在安装过程中尺寸可能会发生变化
Note: 1. Torque might be affected by actual operating environment.
2. Dimension with * may change during installation.

±0.5	X
±0.3	X
±0.08	X XX
±0.05	X XXX

产品型号	M20X1.5-S
制图	齐磊/Lei Qiao
设计	沈炳杰/Shen Bingjie
审核	李小明 / Roy Li
批准	

产品型号	M20X1.5-S
制图	齐磊/Lei Qiao
设计	沈炳杰/Shen Bingjie
审核	李小明 / Roy Li
批准	

日期	2016.08.17	日期	2016.08.17
日期	2016.08.17	日期	2016.08.17
日期	2016.08.17	日期	2016.08.17

产品名称	金属电缆固定头
材料	
单位	MM
比例	
视图	

产品材料号	
产品材料号	
零件编号	
Part No.	

序号	名称	材料	数量	Material Name	Material	数量	Part No.
01	追紧螺母	H59	1	Sealing Nut	H59	1	4001020000003
02	防水圈	SI	1	Seal	SI	1	40150100000222
03	夹条爪	PA	1	Claw	PA	1	40020100000021
04	O型圈	EPDM	1	O-Ring	EPDM	1	40150600000013
05	主体	H59	1	Body	H59	1	40040200000130
06	O型圈	SI	1	O-Ring	SI	1	40150600000023
07	六角螺母	H59	1	Lock Nut	H59	1	40030200000029

名称	参数	单位
线径范围	5~9	mm
追紧螺母扭力	4~5	N.m
主体安装扭力	5~6	N.m
工作温度(瞬间)	120	°C
工作温度	-40~100	°C
防护等级	IP68	
表面镀层	Nickle	

名称	参数	单位
线径范围	5~9	mm
追紧螺母扭力	4~5	N.m
主体安装扭力	5~6	N.m
工作温度(瞬间)	120	°C
工作温度	-40~100	°C
防护等级	IP68	
表面镀层	Nickle	

名称	参数	单位
线径范围	5~9	mm
追紧螺母扭力	4~5	N.m
主体安装扭力	5~6	N.m
工作温度(瞬间)	120	°C
工作温度	-40~100	°C
防护等级	IP68	
表面镀层	Nickle	

名称	参数	单位
线径范围	5~9	mm
追紧螺母扭力	4~5	N.m
主体安装扭力	5~6	N.m
工作温度(瞬间)	120	°C
工作温度	-40~100	°C
防护等级	IP68	
表面镀层	Nickle	

名称	参数	单位
线径范围	5~9	mm
追紧螺母扭力	4~5	N.m
主体安装扭力	5~6	N.m
工作温度(瞬间)	120	°C
工作温度	-40~100	°C
防护等级	IP68	
表面镀层	Nickle	

名称	参数	单位
线径范围	5~9	mm
追紧螺母扭力	4~5	N.m
主体安装扭力	5~6	N.m
工作温度(瞬间)	120	°C
工作温度	-40~100	°C
防护等级	IP68	
表面镀层	Nickle	

名称	参数	单位
线径范围	5~9	mm
追紧螺母扭力	4~5	N.m
主体安装扭力	5~6	N.m
工作温度(瞬间)	120	°C
工作温度	-40~100	°C
防护等级	IP68	
表面镀层	Nickle	

名称	参数	单位
线径范围	5~9	mm
追紧螺母扭力	4~5	N.m
主体安装扭力	5~6	N.m
工作温度(瞬间)	120	°C
工作温度	-40~100	°C
防护等级	IP68	
表面镀层	Nickle	

名称	参数	单位
线径范围	5~9	mm
追紧螺母扭力	4~5	N.m
主体安装扭力	5~6	N.m
工作温度(瞬间)	120	°C
工作温度	-40~100	°C
防护等级	IP68	
表面镀层	Nickle	

名称	参数	单位
线径范围	5~9	mm
追紧螺母扭力	4~5	N.m
主体安装扭力	5~6	N.m
工作温度(瞬间)	120	°C
工作温度	-40~100	°C
防护等级	IP68	
表面镀层	Nickle	