

A B C D E F

BEISIT

±0.5
±0.3
±0.08
±0.05

产品型号
Item NO.
制图
Drawer
设计
Designer
审核
Approved by

李小明 / Roy Li
沈炳杰 / Shen Bingjie
乔磊 / Lei qiao

日期
Date
2017.11.16
2017.11.16
2017.11.16

产品名称
Metal Cable Gland
金属电缆固定头

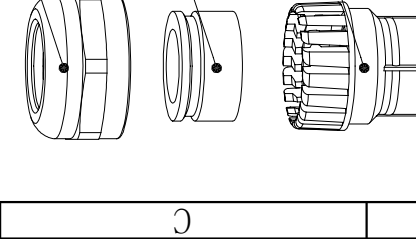
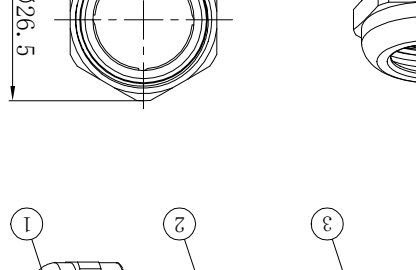
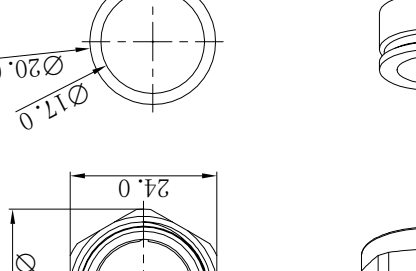
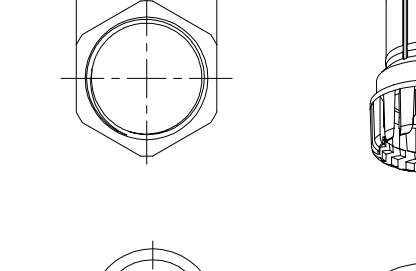
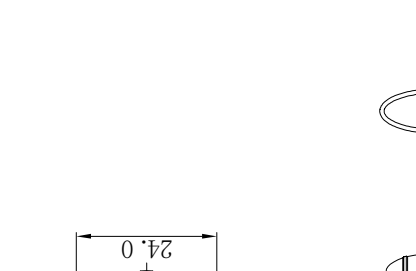
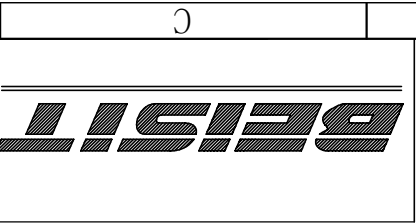
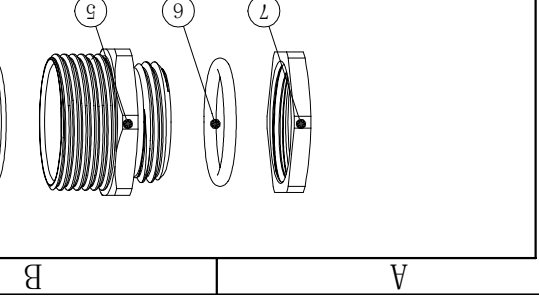
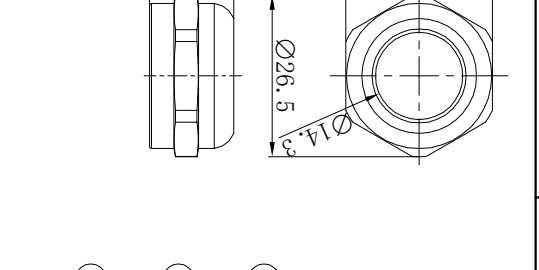
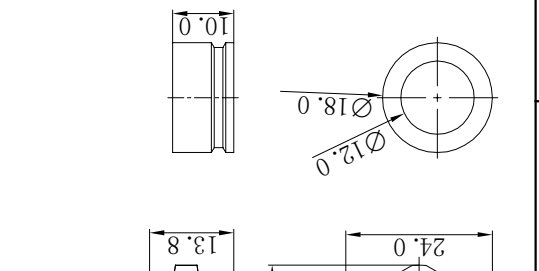
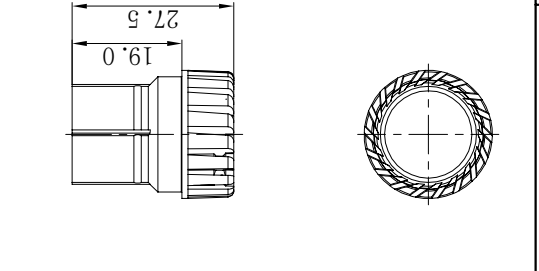
材料
Material
单位
Unit
比例
Scale

产品物料号
Product Material No.
零件编号
Part No.

视图
View

注: 1. 扭力参数可能受实际使用环境影响
2. *表示在安装过程中尺寸可能会发生变化

Note: 1. Torque might be affected by actual operating environment.
2. Dimension with * may change during installation.



序号	名称	材料	数量	零件编号
01	追紧螺母	H59	1	4001020000005
02	防水圈	SI	1	4015010000276
03	夹紧爪	PA	1	4002010000001
04	O型圈	EPDM	1	4015060000013
05	主体	H59	1	40040200000564
06	O型圈	SI	1	4015060000023
07	六角螺母	H59	1	40030200000220

日期	内容	设计	日期
2017.11.16	设计	沈炳杰 / Shen Bingjie	2017.11.16
2017.11.16	审核	李小明 / Roy Li	2017.11.16

版本号	内容	设计	日期
IP68	防护等级		
Nickle	表面镀层		
-40~100 °C	工作温度		
7~9 N.m	主体安装扭力		
5~6 N.m	追紧螺母安装扭力		
7~12 mm	线径范围		
参数	名称		

版本号	内容	设计	日期
IP68	防护等级		
Nickle	表面镀层		
-40~100 °C	工作温度		
7~9 N.m	主体安装扭力		
5~6 N.m	追紧螺母安装扭力		
7~12 mm	线径范围		
参数	名称		

版本号	内容	设计	日期
IP68	防护等级		
Nickle	表面镀层		
-40~100 °C	工作温度		
7~9 N.m	主体安装扭力		
5~6 N.m	追紧螺母安装扭力		
7~12 mm	线径范围		
参数	名称		

版本号	内容	设计	日期
IP68	防护等级		
Nickle	表面镀层		
-40~100 °C	工作温度		
7~9 N.m	主体安装扭力		
5~6 N.m	追紧螺母安装扭力		
7~12 mm	线径范围		
参数	名称		

版本号	内容	设计	日期
IP68	防护等级		
Nickle	表面镀层		
-40~100 °C	工作温度		
7~9 N.m	主体安装扭力		
5~6 N.m	追紧螺母安装扭力		
7~12 mm	线径范围		
参数	名称		

版本号	内容	设计	日期
IP68	防护等级		
Nickle	表面镀层		
-40~100 °C	工作温度		
7~9 N.m	主体安装扭力		
5~6 N.m	追紧螺母安装扭力		
7~12 mm	线径范围		
参数	名称		

版本号	内容	设计	日期
IP68	防护等级		
Nickle	表面镀层		
-40~100 °C	工作温度		
7~9 N.m	主体安装扭力		
5~6 N.m	追紧螺母安装扭力		
7~12 mm	线径范围		
参数	名称		

版本号	内容	设计	日期
IP68	防护等级		
Nickle	表面镀层		
-40~100 °C	工作温度		
7~9 N.m	主体安装扭力		
5~6 N.m	追紧螺母安装扭力		
7~12 mm	线径范围		
参数	名称		

版本号	内容	设计	日期
IP68	防护等级		
Nickle	表面镀层		
-40~100 °C	工作温度		
7~9 N.m	主体安装扭力		
5~6 N.m	追紧螺母安装扭力		
7~12 mm	线径范围		
参数	名称		

版本号	内容	设计	日期
IP68	防护等级		
Nickle	表面镀层		
-40~100 °C	工作温度		
7~9 N.m	主体安装扭力		
5~6 N.m	追紧螺母安装扭力		
7~12 mm	线径范围		
参数	名称		