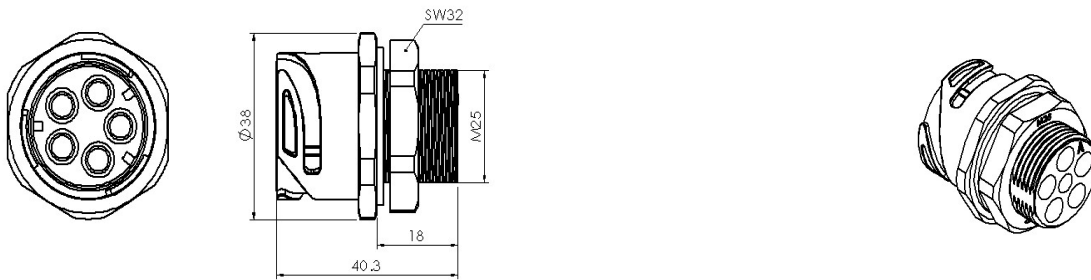


AC交流接口 5芯 母头前端固定安装连接器



型号 PAC-0532-RCMC-01

货号 1010060000001

技术数据*

产品属性	
编码	母头, 5芯, 直头
引脚数	5-Pin
接触件	铜合金, 表面镀银 (单独订购)
外壳	尼龙
安装形式	板前安装
绝缘安装板	尼龙
安装密封圈	NBR
安装螺纹	M25
机械寿命	≥100 Mating cycles
污染等级	III
防护等级	IP67 (拧紧状态下)
电线截面积	4-6 mm ²
锁紧方式	3点卡扣

电气性能	
连接器额定电压	500 V
连接器额定电流	32 A
连接器绝缘电阻	≥5×10 ⁹ Ω

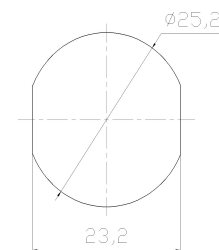
工作温度	
温度范围 (固定安装)	-25 °C ... 85 °C

商业数据	
重量	23.4 g
包装单位	1 PC
原产地	CN

特点

- 螺钉连接
- 防触电
- 防呆安装
- 3点式解锁, 便于操作
- 符合RoHS标准

开孔尺寸



* 这里所列的是设计数据, 有关产品的变更不在此做说明, 未尽事宜请联系客服。 用户有责任验证功能、符合适